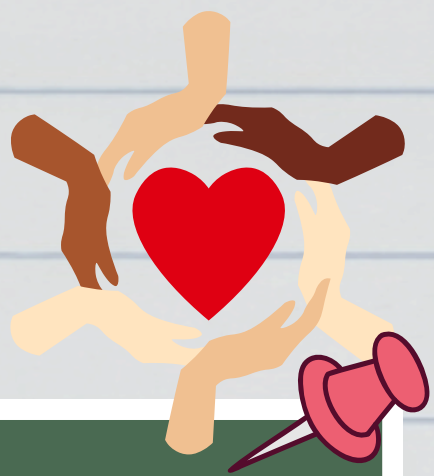


PLAN D'ACTION POUR UN CLIMAT SCOLAIRE SAIN, SÉCURITAIRE, POSITIF ET BIENVEILLANT



LES DIFFÉRENTS TYPES DE VIOLENCE

Conflit

Opposition entre 2 ou plusieurs personnes qui ne partagent pas le même point de vue. Le conflit peut entraîner des gestes de violence.

Violence

Toute manifestation de force de forme verbale, physique, psychologique ou sexuelle exercée intentionnellement contre une personne.

Intimidation

Tout comportement, geste, parole délibéré à caractère répétitif dans un contexte d'inégalité de rapport de force et qui engendre un sentiment de détresse.

Violence à caractère sexuelle

La notion de violence à caractère sexuelle s'entend à toute forme de violence commise par le biais de pratiques sexuelles ou en ciblant la sexualité, dont l'agression sexuelle. Ne pas confondre avec des comportements faisant partie du développement de l'enfant.

Violence basée sur la couleur ou l'ethnie

Toute manifestation de force visant à discriminer ou à exclure une personne de façon délibérée en rapport avec sa couleur ou son origine.

NOS PRIORITÉS

1. Faire de la cour d'école un lieu plus harmonieux en augmentant la sécurité et en diminuant les gestes de violence.
2. Apaiser les élèves et le rendre plus disponibles en leur enseignant à gérer leurs émotions, leur anxiété et en augmentant leur estime de soi.



MESURES DE PRÉVENTION

Formations données aux adultes :

- Formation annuelle sur la gestion de classe
- Activités de co-développement sur la gestion de classe.
- Supervision active
- Formation ITCA - sensibilisation

Mission Securi-T (policiers) : 4e, 5e et 6e années

- Cyber-intimidation
- Internet et médias sociaux
- Violence dans les relations amoureuses

CIEL : 4e, 5e et 6e années

- Pratiques sécuritaires en ligne
- Impact du contenu sur nos pensées et nos comportements

Ateliers Hors-piste :

- Apprendre à se connaître et à s'estimer
- Composer avec les émotions et son stress
- Demander de l'aide en cas de besoin
- S'affirmer face aux influences sociales
- Utiliser les comportements prosociaux
- Utiliser des habitudes de vie contribuant au bien-être

Maison de la famille-sexologue :

- Respect de la bulle et consentement

Programme de Soutien aux comportements positifs (SCP)

- Enseignement des comportements attendus

COMMENT COMMUNIQUER AVEC NOUS

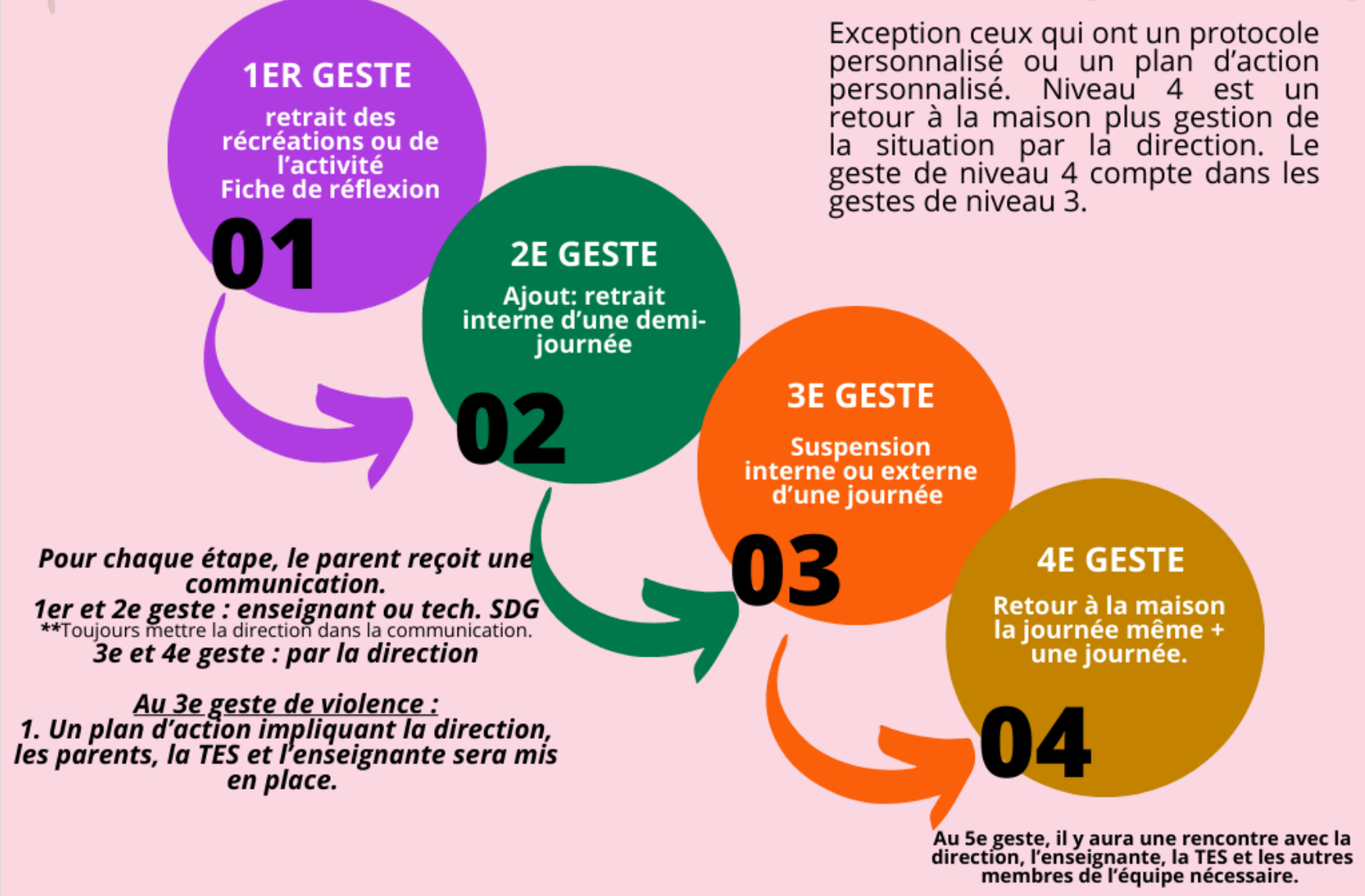
Vous êtes inquiet à propos d'une situation ?
Vous pouvez communiquer avec une de ces personnes par courriel ou par téléphone :

1. L'enseignant de votre enfant
2. La direction ou la direction-adjointe
3. La psycho-éducatrice



PROTOCOLE UTILISÉ POUR LA GESTION DES GESTES DE VIOLENCE

PROTOCOLE UNIVERSEL GESTES DE VIOLENCE (NIVEAU 3)

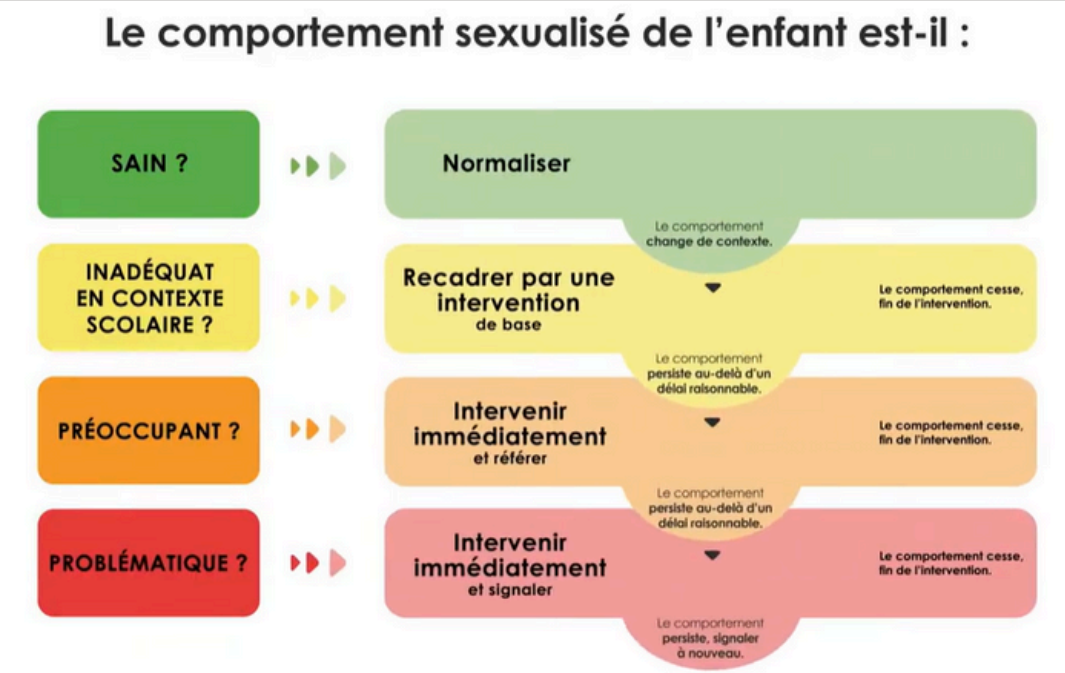


PROTOCOLE POUR LES VIOLENCES À CARACTÈRE SEXUELLE

Lorsqu'un événement se produit, nous nous posons les questions suivantes



En cas de doute, nous discutons avec un professionnel (psychologue ou psychoéd).
Nous pouvons aussi communiquer avec le policier associé à notre école.
Lorsqu'un événement se produit,



Si vous vous questionnez vous pouvez visionner ce vidéo qui vient de la fondation Marie-Vincent
<https://www.youtube.com/watch?v=SDqACgdJmTk>

Le Protecteur national de l'élève peut aussi répondre à vos questions
info@pne.gouv.qc.ca

